



## **SALERNO POMPEI NAPOLI S.p.A.**

Capitale Sociale € 130.000.000,00

Società soggetta ad attività di direzione e coordinamento del Consorzio Stabile SIS S.c.p.a.

---

Autostrada A3 Napoli – Pompei – Salerno

Oggetto: S.S. 268 del Vesuvio – Lavori di costruzione del III tronco compreso lo svincolo di Anagri" al Km 28+300 dell'Autostrada A3 Napoli – Pompei – Salerno. Nuova stazione "Diramazione SS268". Convenzione Concessionario autostradale e ANAS per la disciplina dei rapporti connessi alla costruzione e futura gestione delle opere. Sostituzione barriere integrate Integautos-S

\*\*\*\*\*

### **ORDINANZA N. 71 /2022**

Il sottoscritto Ing. Gerardo Capezzuto, nella sua qualità di Direttore Dell' Esercizio della Salerno Pompei Napoli.

#### **PREMESSO**

- Che ANAS SpA in data 05/09/2022, nella figura del Responsabile del Procedimento dei lavori in oggetto con propria nota CDG.ST NA. Registro Ufficiale U. 604452, ha comunicato che per procedere al completamento dei lavori richiesti dal MIMS nel corso della prima visita di agibilità, ha richiesto di prendere in considerazione la richiesta di limitazione al traffico proposta dall'impresa consorziata esecutrice, in corrispondenza dell'uscita Nord dello svincolo "Diramazione SS 268" dal 10/09/2022 al 15/11/2022;
- Che al fine di apporre la segnaletica necessaria a tale restringimento in orario notturno tra il 9 e il 10 settembre sarà necessario provvedere alla chiusura della rampa nord di uscita allo svincolo "Diramazione SS 268"
- Che le attività in argomento relative alla sostituzione delle barriere integrate ed alla integrazione delle barriere antirumore, saranno eseguite, per conto di Anas dal Consorzio Nazionale Cooperative Cito Menotti (Codice Lavoro NAUP 0010/A40 e Codice CUP F81 B02000140001) che, provvederà anche all'apposizione e smontaggio della segnaletica, obbligandosi al coordinamento di inizio e fine lavorazioni con la centrale operativa della scrivente Concessionaria.

#### **VISTO**

- il Codice della Strada emanato con D.Lgs. 30/04/1992 n. 285 e s.m.i., ed in particolare l'art. 5 comma 3 e l'art. 6 comma 4, che conferisce all'Ente proprietario o Concessionario della strada, la facoltà di stabilire con Ordinanza, obblighi, divieti e limitazioni di carattere temporaneo o permanente su ciascuna strada o tratti di essa e per determinate categorie di utenti, in relazione alle esigenze della circolazione ed alle caratteristiche delle varie strade;
- La segnaletica sarà installata in conformità alla tavola Fasi di Lavoro – Riduzione corsia rampa di svincolo Anagri



## **SALERNO POMPEI NAPOLI S.p.A.**

Capitale Sociale € 130.000.000,00

Società soggetta ad attività di direzione e coordinamento del Consorzio Stabile SIS S.c.p.a.

---

SS268 ed allo schema 12, entrambi allegati alla presente;

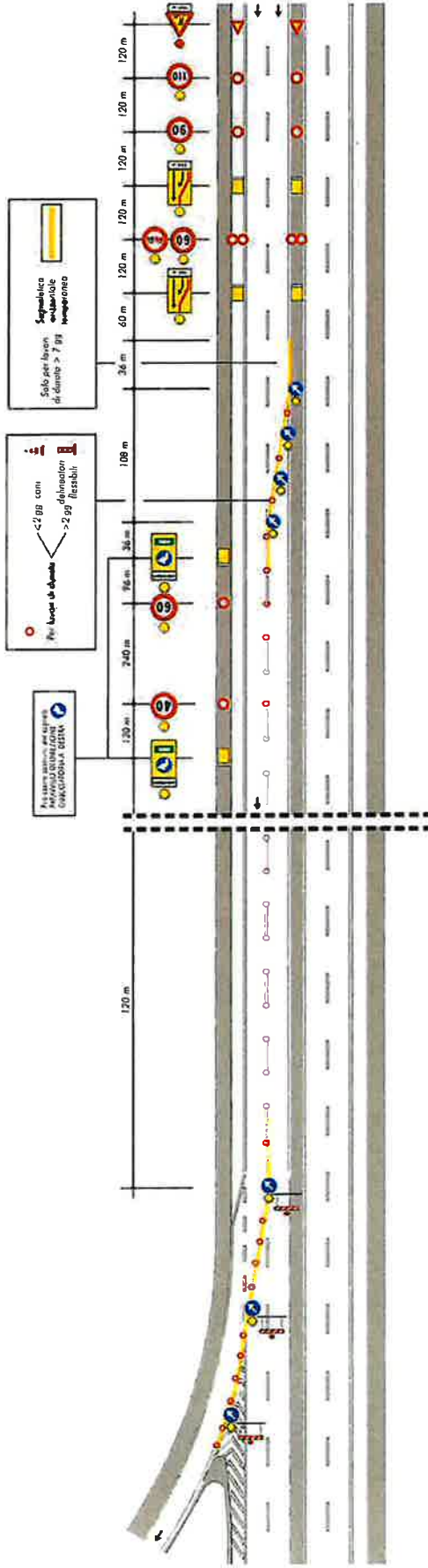
- il Regolamento di Esecuzione del suddetto D.Lgs. approvato con D.P.R. del 16/12/1992 n. 495 e s.m.i.;
- il D.M. Ministero delle Infrastrutture e dei Trasporti del 10/07/2002 – “Disciplinare Tecnico degli schemi segnaletici per il segnalamento temporaneo”;
- il Decreto Interministeriale del 22/01/2019 – “Regolamento per l'individuazione delle procedure di revisione, integrazione e apposizione della segnaletica stradale destinata alle attività lavorative che si svolgono in presenza di traffico veicolare”;

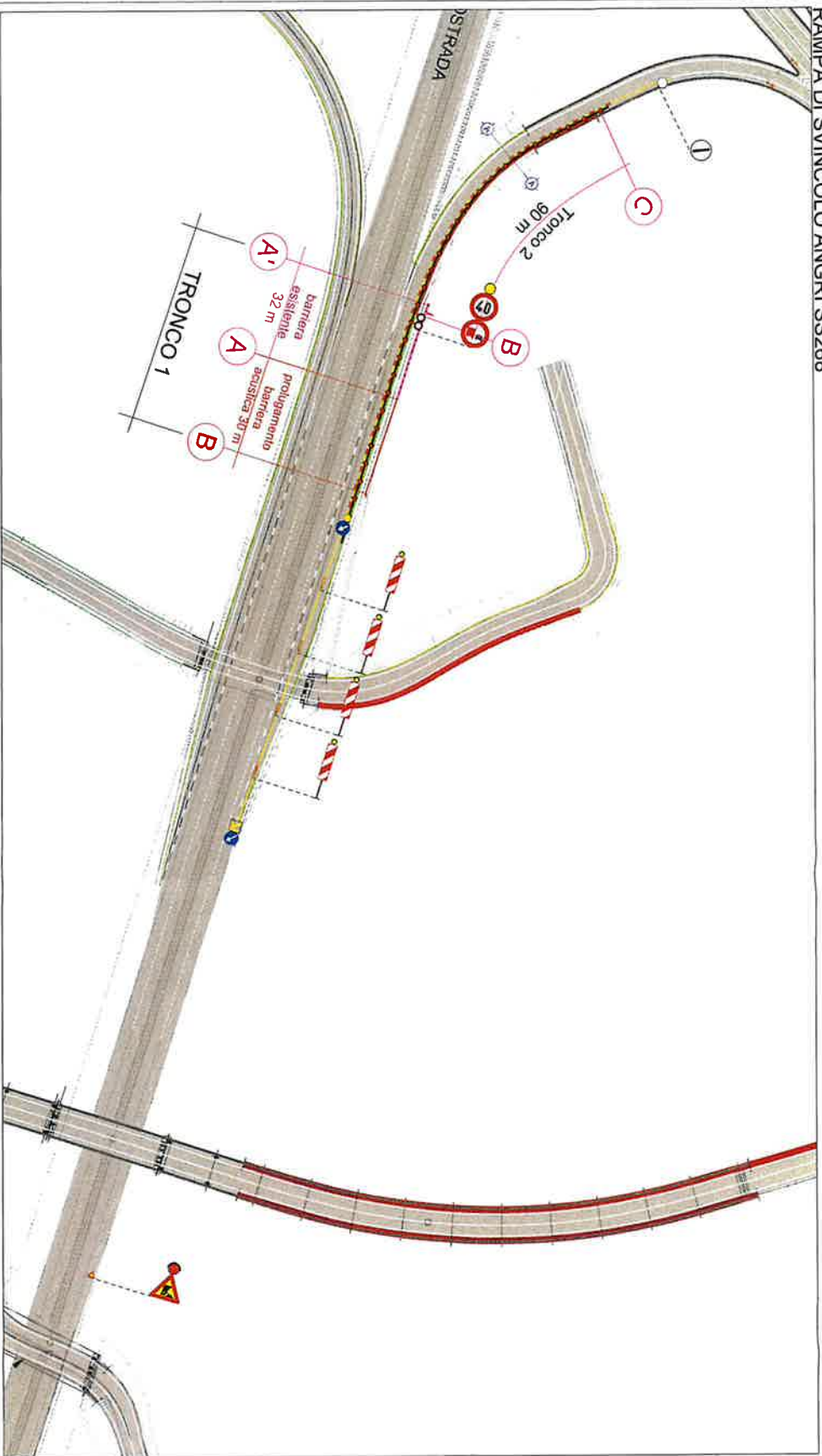
Tutto quanto sopra con la presente, al fine di consentire le operazioni di rilievo di cui sopra

### **ORDINA**

- Dalle ore 22:00 del giorno 9 settembre alle ore 06:00 del giorno successivo la chiusura al traffico della rampa di uscita Nord dello svincolo di Diramazione SS 268”.  
Gli utenti provenienti da Sud, Salerno e diretti alla Diramazione SS268 potranno utilizzare le uscite autostradali di Angri e di Pompei Est/Scafati;
- Dalle ore 06:00 del giorno 10 settembre alle ore 06:00 del giorno 15 Novembre 2022 la limitazione della rampa di uscita, in carreggiata nord, dello svincolo Diramazione SS 268 mediante l'installazione di new jersey ET100-H4b posti in affiancamento del tratto di barriera di sicurezza interessato dall'intervento in argomento secondo lo schema grafico allegato;
- Il presente Atto è trasmesso al Ministero delle Infrastrutture e della Mobilità Sostenibili – Dipartimento per le Infrastrutture, i Sistemi Informativi e Statistici – Direzione Generale per la Vigilanza sulle Concessionarie Autostradali e al Compartimento di Polizia Stradale della Campania e della Basilicata.

Il Direttore Dell' Esercizio  
(Ing. Gerardo Capezzuto)

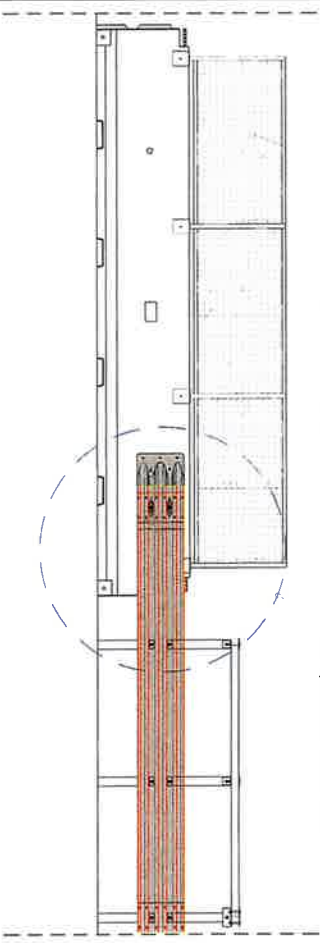




COLLEGAMENTO PROVVISORIO TRA BARRIERA ESISTENTE E NEW JERSEY

Rele di recinzione zincato installato su montanti ancorati al New Jersey

Collegamento provvisorio da ripristinare a fine lavori



SEZIONE A-A



LEGENDA:

- Barriera di sicurezza
- New Jersey
- Seggiolone luminoso

**ANAS S.p.A.**  
Struttura Territoriale Campania

S.S. 3681 "del Vesuvio"

LAVORI DI SOSTITUZIONE DELLE BARRIERE STRADALI INTERGRATE ESISTENTI IN CORRISPONDENZA DELLE RAMPE DELLO SVINCOLO DI ANGRI

PROGETTO DI DETTAGLIO

**GIUSEPPE**  
INGEGNERE  
Via S. Maria Maddalena, 100  
00187 Roma (RM)  
Tel. 06/498101  
Fax 06/498102  
E-mail: g.rosone@uniroma1.it

PROGETTO  
FASI DI LAVORO  
Rinnozione completa rampa di svincolo Angri SS268

PROGETTO	REVISIONE
DATA	DESCRIZIONE
14/01/2012	PROGETTO
15/01/2012	REVISIONE
16/01/2012	REVISIONE
17/01/2012	REVISIONE
18/01/2012	REVISIONE
19/01/2012	REVISIONE
20/01/2012	REVISIONE
21/01/2012	REVISIONE
22/01/2012	REVISIONE
23/01/2012	REVISIONE
24/01/2012	REVISIONE
25/01/2012	REVISIONE
26/01/2012	REVISIONE
27/01/2012	REVISIONE
28/01/2012	REVISIONE
29/01/2012	REVISIONE
30/01/2012	REVISIONE
31/01/2012	REVISIONE
01/02/2012	REVISIONE
02/02/2012	REVISIONE
03/02/2012	REVISIONE
04/02/2012	REVISIONE
05/02/2012	REVISIONE
06/02/2012	REVISIONE
07/02/2012	REVISIONE
08/02/2012	REVISIONE
09/02/2012	REVISIONE
10/02/2012	REVISIONE
11/02/2012	REVISIONE
12/02/2012	REVISIONE
13/02/2012	REVISIONE
14/02/2012	REVISIONE
15/02/2012	REVISIONE
16/02/2012	REVISIONE
17/02/2012	REVISIONE
18/02/2012	REVISIONE
19/02/2012	REVISIONE
20/02/2012	REVISIONE
21/02/2012	REVISIONE
22/02/2012	REVISIONE
23/02/2012	REVISIONE
24/02/2012	REVISIONE
25/02/2012	REVISIONE
26/02/2012	REVISIONE
27/02/2012	REVISIONE
28/02/2012	REVISIONE
29/02/2012	REVISIONE
30/02/2012	REVISIONE
31/02/2012	REVISIONE

PROGETTO  
FASI DI LAVORO  
Rinnozione completa rampa di svincolo Angri SS268